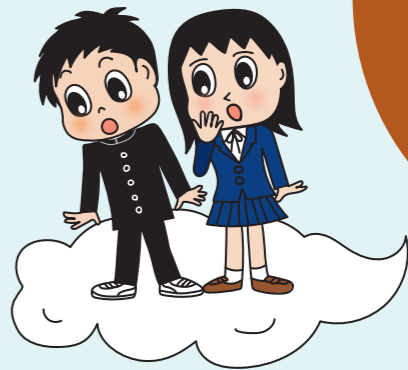


特集 三丘生の放課後



現役生1・2 先輩、お呼びですか？
……え、これはなんですか？
先輩 タイムマシンだよ。
現役生1・2 タイムマシン?!
先輩 これに乗ってちよつと時代をさかのぼってみるのだ。君たちの知らない景色が見えてくるだろう。

堺中の向かいには牧場

現役生2 きゃー、先輩、なんなんですか、いきなり学校のすぐ前に牧場が！ 牛の音が聞こえるんですけど！
先輩 後輩たち、あわてるでない。ここは明治時代。あれは三國搾乳場のちの「三國乳業」。まだ母校が堺中学校だったころからあつた歴史ある牧場なのだ。



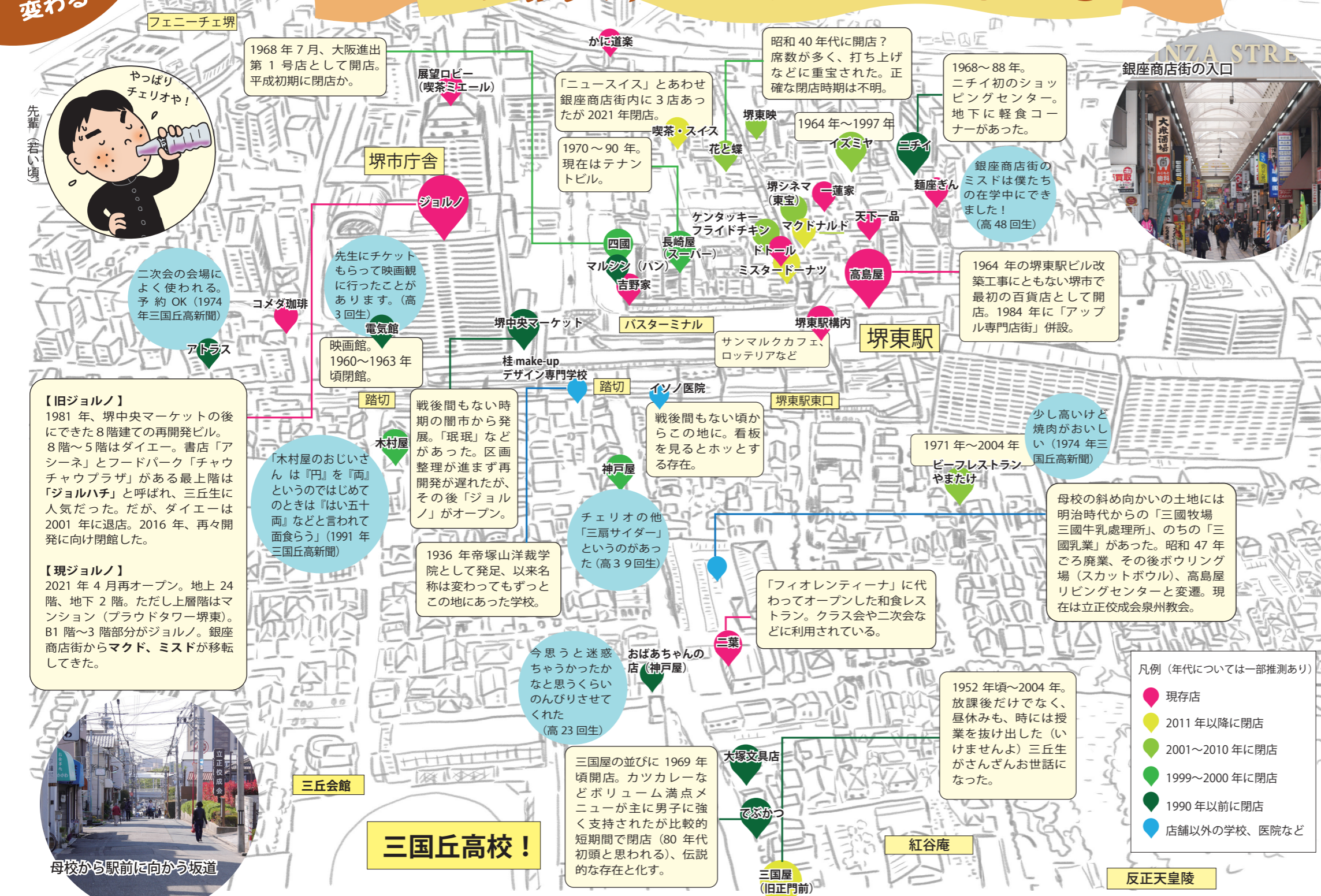
銀座商店街の入口

放課後マップ2023

街は変わる
三丘生も
変わる



先輩(若い頃)



二次会の会場によく使われる。予約OK (1974年三國丘高新聞)

アトラス

【旧ジョルノ】
1981年、堺中央マーケットの後にできた8階建ての再開発ビル。8階~5階はダイエー。書店「アシーネ」とフードパーク「チャウチャウプラザ」がある最上階は「ジョルノハチ」と呼ばれ、三丘生に人気だった。だが、ダイエーは2001年に退店。2016年、再々開発に向け閉館した。

【現ジョルノ】
2021年4月再オープン。地上24階、地下2階。ただし上層階はマンション(プラウドタワー堺東)。B1階~3階部分がジョルノ。銀座商店街からマクド、ミスドが移転してきた。



母校から駅前に向かう坂道

先輩 じゃあ、では60~70年代に行ってみよう。
銀座商店街は古くからある商店街だが、戦後は堺の中心の商店街となり、アーケードも早くから設置された。浅草に次いで全国で二番目だったそうだ。64年に堺東駅は木造モルタル造りの駅舎から一新、高島屋も開店。一帯の雰囲気もぐつと変わった。銀座商店街にはイズミヤ、ニチイ、長崎屋といった総合スーパーがあつてファミリ層でにぎわつていた。三丘生も放課後は商店街をうろついていたものだ。ニチイには軽食コーナーもあつたしね。
現役生2 正門の前にあるのは「三



帰宅部は どこに行った



さて、放課後といえれば部活も重要な要素だが、部活の加入率が近年高まっていることをご存知だろうか。

下のグラフは母校の部活加入率の推移を表したものだ。加入率が50%以下という時代が長く続いたが、高31回で60%を超える。その後、一時期落ち込んだが再び上昇、53回で80%超え。最近では100%近い（なんと、今年の新入生は兼部を含むと100%を超えたとか）。ほぼすべての生徒が何らかのクラブに入っている。

言い換えれば、かつては隆盛を誇った「帰宅部」(その様相はさまざまだろうが)は部員激減、今や絶滅の危機に瀕しているということだ。

実態を探るべく某月某日、広報委員が実際に現役生(2年生)6人に話を聞いてみた。もちろん全員クラブに入っている。柔道・男子、バレー・男子、ソフトテニス・男子、硬式テニス・男子、クラシックギター(クラギ)・女子、語学・女子の各氏。

■昔は部活に入ってる人のほうが少ないという時代もあったんですが……というところ

「クラブに入るのデフォルトですよ」と言われた。部活が推奨され、小中学校でもみんなクラブに入る。子供の頃からいくつも「習い事」をしている世代。そんな時代があったなんて信じられないという表情だ。

■みなさん、ぜひクラブに入りたいと思って入ったんですか？

「中学から硬式テニスをやってたので高校でもそう決めていました(硬式テニス・男子さん)」という積極的なケースもあるが「入りたくなかったが親や先生に勧められて(ソフトテニス・男子さん)」「入学式のあとのクラブ紹介(※

1)で『この学校ではほとんどの生徒がクラブに入っている』『入ったほうがいい』と説明された。『庄』をかけられました(笑)。(クラギ・女子さん)「昼休みだけでいいクラブなので(語学・女子さん)のように、必ずしも全員がそうではないようだ。

■クラブに入ってみて良かった？

これには全員がうなずいた。「入ってみたら楽しい」と。ただし、「テスト期間はもつと早くから勉強に集中したい(ソフトテニス・男子さん)」という声も(※2)。

加入率が「100%近い」100%ではない」ということは、ごくわずかな生徒が「庄」にも負けず強固な意志のもと帰宅部を選んでいると思える。がんばれば帰宅部、と言いたくなる。

ほとんどの生徒が塾に

放課後といえれば「塾」についてはどうだろう。聞いてみると、なんと6人のうち5人が塾に通っていた(残る1人は確認できず)。1人は2つの塾を掛けもち。「塾に行つてないほうが珍しいですよ(語学・女子さん)。

部活に塾。いま三国屋やジョルハチやおぼあちゃんの店があつても行くひまがなさそう。放課後にグループでカフェに行き、課題探求授業のための勉強をする生徒たちもいると聞く。後輩たちは勉強熱心なのだ。

部活加入率が高まっているのは全国的な傾向でもある。また、いわゆる「進学校」ほど部活加入率が高いといわれる。

※1 入学時のクラブ紹介は高30回頃から行われるようになったと思われる。

※2 試験の前1週間は部活は休み。また、生徒にもゆとりを、ということで、週に1〜2回は部活の休みがある。午後6時までに全員下校するよう指導されてもいる。

三丘生は忙しくなる一方？ 部活加入率の移り変わりや学校の変化など

